

Sensore di pressione serie DW04/06/08





Sensore di pressione, Ø16mm 40long, 9-30V DC, attacco per tubo flessibile, connettore M8 a 4 pin, IP68, plastica PBT/PC






Montaggio in linea

Grazie all'innovativa connessione push-in del fluido, è possibile un'installazione semplice e una rapida integrazione nei sistemi pneumatici esistenti.





Articolo n.	DW044300	DW04430D	DW04430J	DW04430K
				
Tensione di esercizio	9-30VDC			
Corrente a vuoto	25 mA			
Campo di misura della pressione	-1 - 0 bar	0 - 10 bar	-1 - 1 bar	-1 - 10 bar
Max. pressione di esercizio	2 bar	15 bar	2 bar	15 bar
Metodo di misurazione	Relativo			
Per i liquidi	No			
Progettazione della connessione al processo	Tubo flessibile Ø 4 mm			
Dimensioni	Ø16 mm, lunghezza 40 mm			
Collegamento elettrico	Connettore M8 a 4 pin			
Display	Display a LED			
Procedura di impostazione	Potenziometro (da 5 a 100%)			
Numero di uscite di commutazione	1			
Progettazione dell'uscita di commutazione	PNP			
Esecuzione della funzione di commutazione	Contatto NO (NO)			
Isteresi relativa	5 %			
A prova di cortocircuito	Sì			
Protezione contro l'inversione di polarità	Sì			
Ripetibilità relativa	3 %			
Deriva a lungo termine per anno	0,1 %			
Materiale dell'alloggiamento	Plastica PBT e PC			
Materiale della cella di misura	Silizium (piezoresistiv)			
Temperatura ambiente	-10 - 60 °C			
Temperatura di stoccaggio	-20 - 85 °C			
Classe di protezione (IP)	IP68			

Articolo n.	DW044600	DW04460D	DW04460J	DW04460K
				
Tensione di esercizio	9-30VDC			
Corrente a vuoto	25 mA			
Campo di misura della pressione	-1 - 0 bar	0 - 10 bar	-1 - 1 bar	-1 - 10 bar
Max. pressione di esercizio	2 bar	15 bar	2 bar	15 bar
Metodo di misurazione	Relativo			
Per i liquidi	No			
Progettazione della connessione al processo	Tubo flessibile Ø 4 mm			
Dimensioni	Ø16 mm, lunghezza 40 mm			
Collegamento elettrico	Connettore M8 a 4 pin			
Display	Display a LED			
Procedura di impostazione	Parametrizzazione tramite IO-Link			
Numero di uscite di commutazione	2			
Progettazione dell'uscita di commutazione	PNP			
Esecuzione della funzione di commutazione	Contatto normalmente chiuso/normalmente aperto			
Interfaccia di comunicazione supportata	IO-Link			
A prova di cortocircuito	Sì			
Protezione contro l'inversione di polarità	Sì			
Deviazione relativa della linearità	0,5 %			
Ripetibilità relativa	0,2 %			
Deriva a lungo termine per anno	0,1 %			
Deriva della temperatura sull'intero campo di misura	1,5 %			
Materiale dell'alloggiamento	Plastica PBT e PC			
Materiale della cella di misura	Silizium (piezoresistiv)			
Temperatura ambiente	-10 - 60 °C			
Temperatura di stoccaggio	-20 - 85 °C			
Classe di protezione (IP)	IP68			

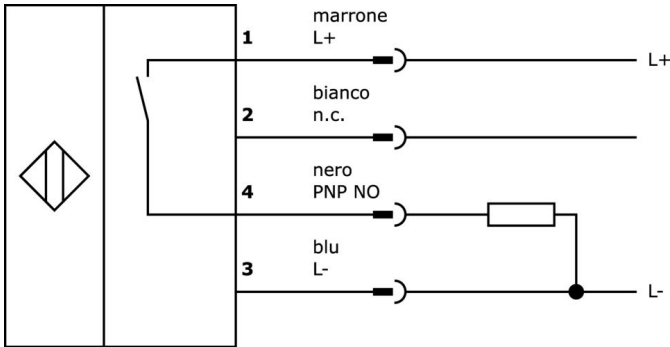
Articolo n.	DW064300	DW06430D	DW06430J	DW06430K
				
Tensione di esercizio	9-30VDC			
Corrente a vuoto	25 mA			
Campo di misura della pressione	-1 - 0 bar	0 - 10 bar	-1 - 1 bar	-1 - 10 bar
Max. pressione di esercizio	2 bar	15 bar	2 bar	15 bar
Metodo di misurazione	Relativo			
Per i liquidi	No			
Progettazione della connessione al processo	Tubo flessibile OD 6 mm			
Dimensioni	Ø16 mm, lunghezza 40 mm			
Collegamento elettrico	Connettore M8 a 4 pin			
Display	Display a LED			
Procedura di impostazione	Potenziometro (da 5 a 100%)			
Numero di uscite di commutazione	1			
Progettazione dell'uscita di commutazione	PNP			
Esecuzione della funzione di commutazione	Contatto NO (NO)			
Isteresi relativa	5 %			
A prova di cortocircuito	Sì			
Protezione contro l'inversione di polarità	Sì			
Ripetibilità relativa	3 %			
Deriva a lungo termine per anno	0,1 %			
Materiale dell'alloggiamento	Plastica PBT e PC			
Materiale della cella di misura	Silizium (piezoresistiv)			
Temperatura ambiente	-10 - 60 °C			
Temperatura di stoccaggio	-20 - 85 °C			
Classe di protezione (IP)	IP68			

Articolo n.	DW064600	DW06460D	DW06460J	DW06460K
				
Tensione di esercizio	9-30VDC			
Corrente a vuoto	25 mA			
Campo di misura della pressione	-1 - 0 bar	0 - 10 bar	-1 - 1 bar	-1 - 10 bar
Max. pressione di esercizio	2 bar	15 bar	2 bar	15 bar
Metodo di misurazione	Relativo			
Per i liquidi	No			
Progettazione della connessione al processo	Tubo flessibile OD 6 mm			
Dimensioni	Ø16 mm, lunghezza 40 mm			
Collegamento elettrico	Connettore M8 a 4 pin			
Display	Display a LED			
Procedura di impostazione	Parametrizzazione tramite IO-Link			
Numero di uscite di commutazione	2			
Progettazione dell'uscita di commutazione	PNP			
Esecuzione della funzione di commutazione	Contatto normalmente chiuso/normalmente aperto			
Interfaccia di comunicazione supportata	IO-Link			
A prova di cortocircuito	Sì			
Protezione contro l'inversione di polarità	Sì			
Deviazione relativa della linearità	0,5 %			
Ripetibilità relativa	0,2 %			
Deriva a lungo termine per anno	0,1 %			
Deriva della temperatura sull'intero campo di misura	1,5 %			
Materiale dell'alloggiamento	Plastica PBT e PC			
Materiale della cella di misura	Silizium (piezoresistiv)			
Temperatura ambiente	-10 - 60 °C			
Temperatura di stoccaggio	-20 - 85 °C			
Classe di protezione (IP)	IP68			

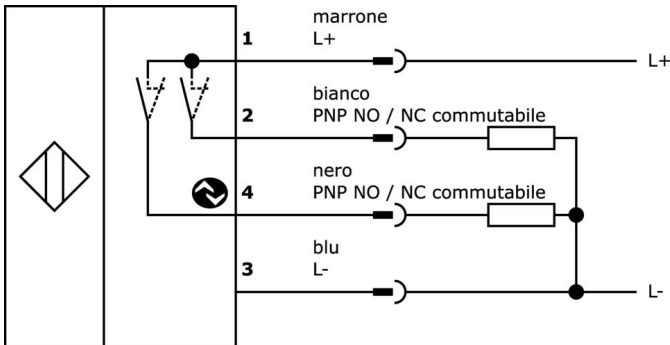
Articolo n.	DW084300	DW08430D	DW08430J	DW08430K
				
Tensione di esercizio	9-30VDC			
Corrente a vuoto	25 mA			
Campo di misura della pressione	-1 - 0 bar	0 - 10 bar	-1 - 1 bar	-1 - 10 bar
Max. pressione di esercizio	2 bar	15 bar	2 bar	15 bar
Metodo di misurazione	Relativo			
Per i liquidi	No			
Progettazione della connessione al processo	Tubo flessibile Ø 8 mm			
Dimensioni	Ø16 mm, lunghezza 40 mm			
Collegamento elettrico	Connettore M8 a 4 pin			
Display	Display a LED			
Procedura di impostazione	Potenziometro (da 5 a 100%)			
Numero di uscite di commutazione	1			
Progettazione dell'uscita di commutazione	PNP			
Esecuzione della funzione di commutazione	Contatto NO (NO)			
Isteresi relativa	5 %			
A prova di cortocircuito	Sì			
Protezione contro l'inversione di polarità	Sì			
Ripetibilità relativa	3 %			
Deriva a lungo termine per anno	0,1 %			
Materiale dell'alloggiamento	Plastica PBT e PC			
Materiale della cella di misura	Silizium (piezoresistiv)			
Temperatura ambiente	-10 - 60 °C			
Temperatura di stoccaggio	-20 - 85 °C			
Classe di protezione (IP)	IP68			

Articolo n.	DW084600	DW08460D	DW08460J	DW08460K
				
Tensione di esercizio	9-30VDC			
Corrente a vuoto	25 mA			
Campo di misura della pressione	-1 - 0 bar	0 - 10 bar	-1 - 1 bar	-1 - 10 bar
Max. pressione di esercizio	2 bar	15 bar	2 bar	15 bar
Metodo di misurazione	Relativo			
Per i liquidi	No			
Progettazione della connessione al processo	Tubo flessibile Ø 8 mm			
Dimensioni	Ø16 mm, lunghezza 40 mm			
Collegamento elettrico	Connettore M8 a 4 pin			
Display	Display a LED			
Procedura di impostazione	Parametrizzazione tramite IO-Link			
Numero di uscite di commutazione	2			
Progettazione dell'uscita di commutazione	PNP			
Esecuzione della funzione di commutazione	Contatto normalmente chiuso/normalmente aperto			
Interfaccia di comunicazione supportata	IO-Link			
A prova di cortocircuito	Sì			
Protezione contro l'inversione di polarità	Sì			
Deviazione relativa della linearità	0,5 %			
Ripetibilità relativa	0,2 %			
Deriva a lungo termine per anno	0,1 %			
Deriva della temperatura sull'intero campo di misura	1,5 %			
Materiale dell'alloggiamento	Plastica PBT e PC			
Materiale della cella di misura	Silizium (piezoresistiv)			
Temperatura ambiente	-10 - 60 °C			
Temperatura di stoccaggio	-20 - 85 °C			
Classe di protezione (IP)	IP68			

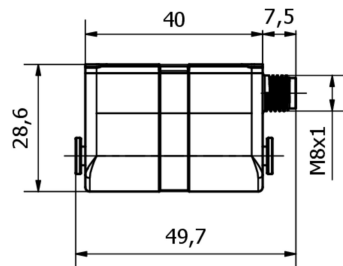
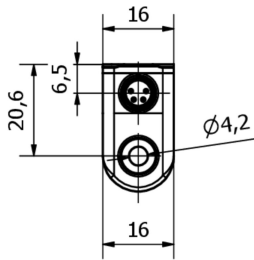
Anschlussbild_DW0x430x



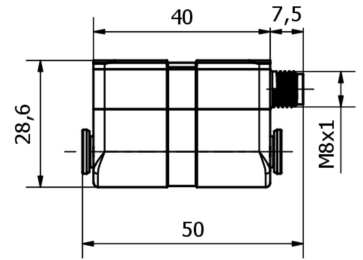
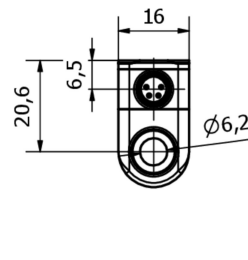
Anschlussbild_DW0x460x



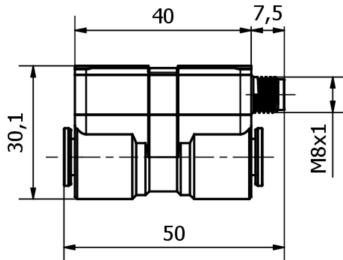
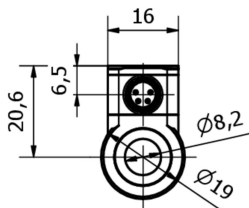
Maßbild_DW04



Maßbild_DW06



Maßbild_DW08



Estratto del programma di accessori

VK200371



Cavo di collegamento, 2 m, presa M8 a 4 poli angolata, estremità libera del cavo, 4x0,34 mm², PUR (poliuretano), Ø4,7 mm, 30 V, -30-90°C, IP67, resistente alla catena di trascinamento e alla torsione, oli e lubrificanti di raffreddamento, area di saldatura, senza silicone

VK200375



Cavo di collegamento, 2 m, presa M8 a 4 poli dritti, estremità libera del cavo, 4x0,34 mm², PUR (poliuretano), Ø4,7 mm, 30 V, -30-90°C, IP67, resistente alla catena di trascinamento e alla torsione, oli e lubrificanti di raffreddamento, area di saldatura, senza silicone

VK003171



Presa per cavo, angolata, autoassemblaggio, connessione a vite, Ø5mm, 4A, 60V, -40-85°C, presa M8 a 4 pin, IP67, poliammide PA

VK003175



Presa per cavo, dritta, autoassemblaggio, connessione a vite, Ø3,5-5mm, 4A, 30V, -40-85°C, presa M8 a 4 pin, IP67, ottone

AD000023



Accessori di pressione, supporto per Dx04/Dx06, 23x40x40 mm, plastica, alloggiabile

AD000024



Accessori di stampa, supporto per Dx08, 23x40x40mm, plastica, alloggiabile

VY000005



Master IO-Link, 41x24x67 mm, IO-Link, M12, con interfaccia USB

Ulteriori accessori sono disponibili sulla nostra homepage



Installazione

L'installazione deve essere eseguita esclusivamente da un elettricista qualificato!



Smaltimento dei rifiuti

Numero RAEE secondo § 6 par. 3 ElektroG: 40951076

Istruzioni di sicurezza

/ Prima della messa in funzione, accertarsi che siano state rispettate tutte le indicazioni di sicurezza contenute nella documentazione del prodotto.

/ L'uso di questi prodotti è vietato se ha un impatto diretto sulla sicurezza personale.